



Com ajudar a l'alumnat que ha aprovat un PFI a sol·licitar l'expedició d'un Certificat de Professionalitat o d'una acreditació parcial acumulable

PFI



CP

(nivell 1)

Una de les sortides professionals dels PFI és: l'obtenció d'un Certificat de Professionalitat de nivell 1



Avantatges de tenir un Certificat de Professionalitat de nivell 1

• Permet demostrar que estàs capacitat/da per a exercir el treball relacionat amb aquell Certificat.

• Permet accedir a llocs de treball que tinguin com a requisit tenir un Certificat de Professionalitat de nivell 1.

• Permet realitzar un curs per obtenir un Certificat de Professionalitat de nivell 2 de la mateixa família i àrea professional, sense haver de fer prova de competències claus.



Documentació que ha de facilitar el Centre Educatiu a l'alumnat

• **Certificat acadèmic** corresponent als ensenyaments superats indicant els continguts detallats en l'annex 1 de l'ORDRE ENS/237/2015, de 22 de juliol, d'aplicació de la correspondència entre els ensenyaments professionals del sistema educatiu i la formació professional de l'àmbit laboral.

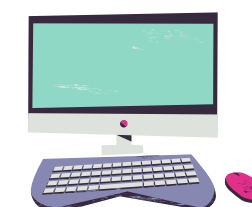


On fer la sol·licitud

Presencialment a una oficina de treball (SOC): amb cita prèvia (T. 900 800 046)



Telemàticament ★ (opció recomanada)



Taxes: 0
Procediment gratuït



Guia informativa del procediment de sol·licitud

Serveis de suport tant pel professorat com per l'alumnat

Oficina d'Orientació Educativa

Carrer de Tres Roques, 21
(planta baixa de l'edifici)

Cita prèvia:

orientacioeducativa@ajmataro.cat
Telèfons: 93 758 26 76 / 670 675 476

Formulari online

Horari: dilluns a divendres de 9 a 14 h

Servei d'Ocupació de Mataró

Carrer de Francisco Herrera, 70

Cita prèvia:

serveiocupacio@ajmataro.cat
Telèfon: 93 758 21 31

Formulari online

Horari: dilluns a divendres de 9 a 14 h